

戸建

世田谷区北沢4丁目

価格 16,990 万円

京王井の頭線・小田急小田原線

「下北沢」駅 徒歩10分

京王線

「笹塚」駅 徒歩10分

小田急小田原線

「東北沢」駅 徒歩10分

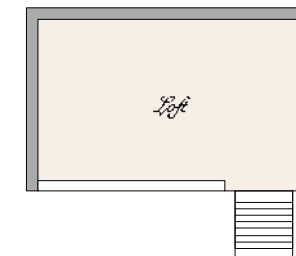
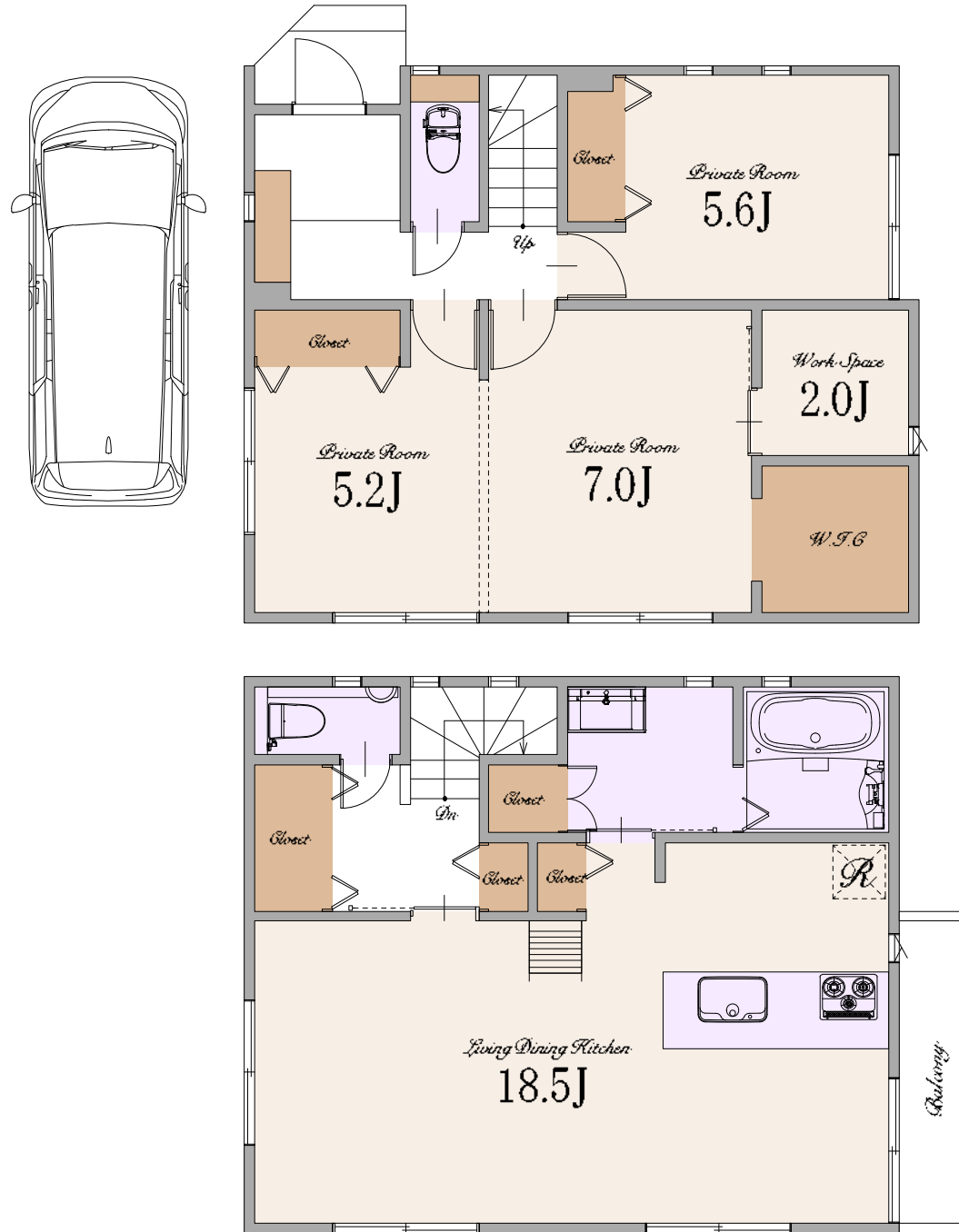


「下北沢」駅徒歩10分の好立地

木下工務店施行の
注文建築

3ナンバー車
駐車可能

敷地面積: 98.61㎡
建物面積 1F: 47.82㎡
2F: 47.82㎡
合計: 95.54㎡
別途ロフト: 4.96㎡



【物件概要】□種別/中古戸建□所在地/東京都世田谷区北沢4丁目18番12号(住居表示)東京都世田谷区北沢4丁目876番10号(地番)□地目/宅地□用途地域/第1種低層住居専用地域□建ぺい率/50%□容積率/150%□土地権利/所有権□区域区分/都市計画区域・市街化区域□公法制限/準防火地域・新たな防火規制区域・第1種高度地区・敷地面積の最低限度80㎡・絶対高さ制限10m・北沢三・四丁目地区計画・不燃化特区・景観法□間取り/3LDK+S□構造/木造2階建□設備/電力各社・公営水道・都市ガス・本下水□接道状況/北側約3.2m公道□建築年月/平成29年10月□現況/居住中□引き渡し/相談(条件有)□備考/現況有姿



Tel. 090-9066-4649 (担当:藤原)
Mail: c.fujiwara@skhome-pro.jp

〒163-0215

東京都新宿区西新宿2丁目6-1 新宿住友ビル15階

営業時間 AM9:00～ 年末年始を除き無休

東京都知事免許(6)第78633号 取引形態: 媒介

手数料: 分かれ



(公社) 全日本不動産協会 (公社) 不動産保証協会 (公社) 首都圏不動産公正取引協議会