

売地(建築条件無し)

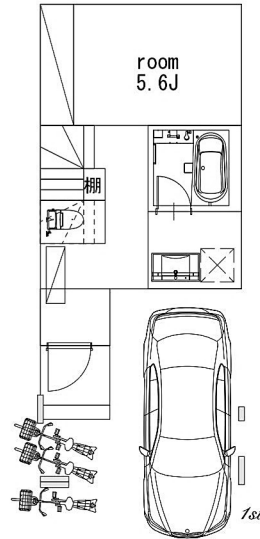
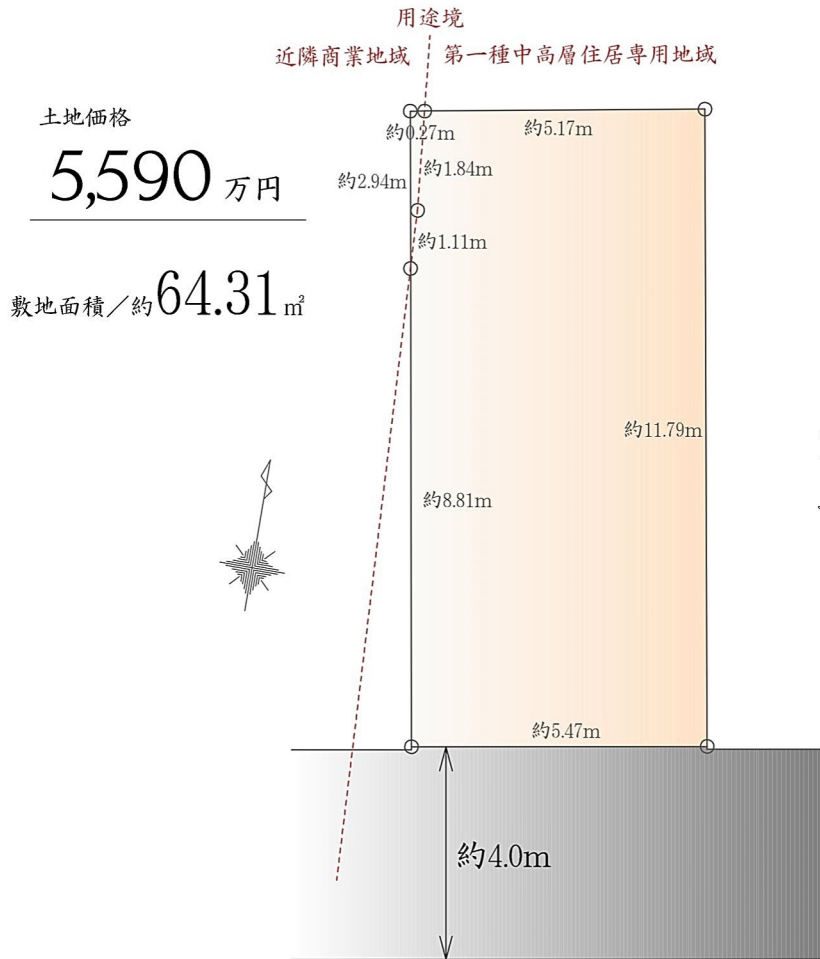
西武新宿線

都営大江戸線

都営大江戸線・西武池袋線

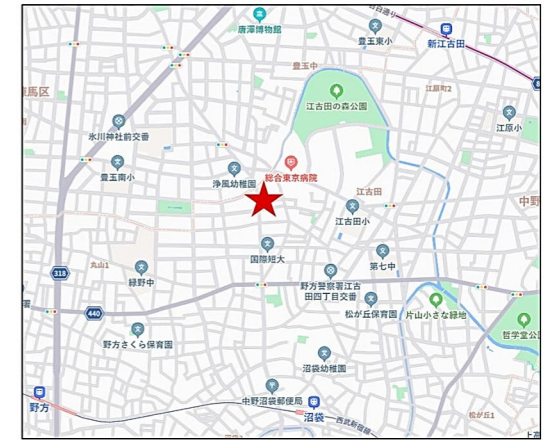
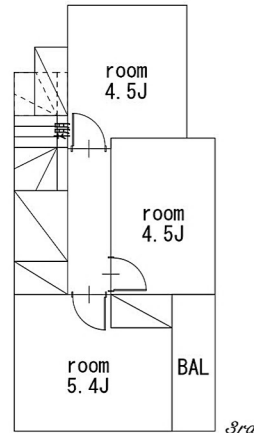
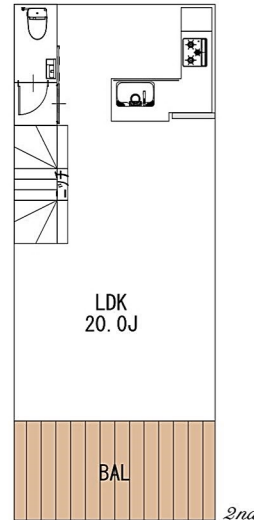
「沼袋」駅 徒歩11分 「新江古田」駅 徒歩17分 「練馬」駅 徒歩20分

Luxsis 沼袋 Vol.11



参考プラン

参考プラン面積/
約113m²
(車庫面積 約13m²含む)



～ 物件概要 ～

- 種別 売地(建築条件無し)
 - 所在地 東京都中野区江古田4丁目19番5号(旧住居表示)
東京都中野区江古田4丁目1700番12(地番)
 - 総区画数 1区画
 - 販売区画数 1区画
 - 区域区分 都市計画区域・市街化区域
 - 用途地域 ①第一種中高層住居専用地域②近隣商業地域
 - 公法制限 ①準防火地域②防火地域・①第2種高度地区②第3種高度地区・①敷地面積の最低限度60㎡・景観法・都市緑地法・航空法・宅地造成及び特定盛土等規制法
 - 建ぺい率 ①60%(*準防火地域内の準耐火建築物の場合+10%)②80%
 - 容積率 ①160%②240%
 - 土地権利 所有権
 - 地目 宅地
 - 別途私道負担面積 SB部分 0.27㎡(持分1/1)・私道部分 0㎡(持分1/1)
 - 設備 電力各社・公営水道・都市ガス・本下水
 - 接道 南側約4.0m公道(SB後)
 - 売主 株式会社エスケーホーム 国土交通大臣(1)第10669号
- ※ 現況と相違がある場合、現況を優先します。
※ 参考プランが提示されている場合、構造計算、日影規制、建築確認申請等を経ない為、参考プランと同等の規模、形状の建築ができない場合があります。



0120-554-019

Free Call
Tel:03-6680-1161 Fax:03-3348-6568

〒163-0215
東京都新宿区西新宿2丁目6-1 新宿住友ビル15階
営業時間 AM9:00～ 年末年始を除き無休
東京都知事免許 (6)第78633号 取引形態: 媒介

