

売地(建築条件無し)

Luxsis 赤羽 Vol.11

JR埼京線

「十条」駅 徒歩 **13** 分

JR京浜東北線

「東十条」駅 徒歩 **13** 分

都営三田線

「板橋本町」駅 徒歩 **19** 分

JR埼京線・JR京浜東北線・
JR宇都宮・高崎線・JR湘南新宿ライン

「赤羽」駅 徒歩 **20** 分

土地価格(建築条件無し)

A 5,990 万円

敷地面積/約 **69.79** m²
(内法地部分 1.24m²含む)

土地価格(建築条件付売地)

B 5,990 万円

建物参考プラン価格/2,600万円(税込)
総額 / 8,590万円(税込)

敷地面積/約 **72.35** m²
(内法地部分 3.55m²含む)

土地価格(建築条件付売地)

C 5,990 万円

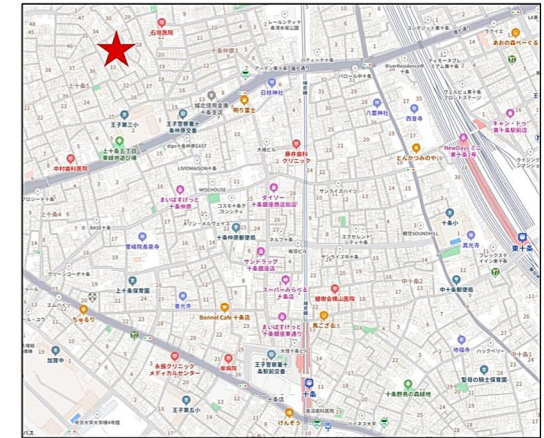
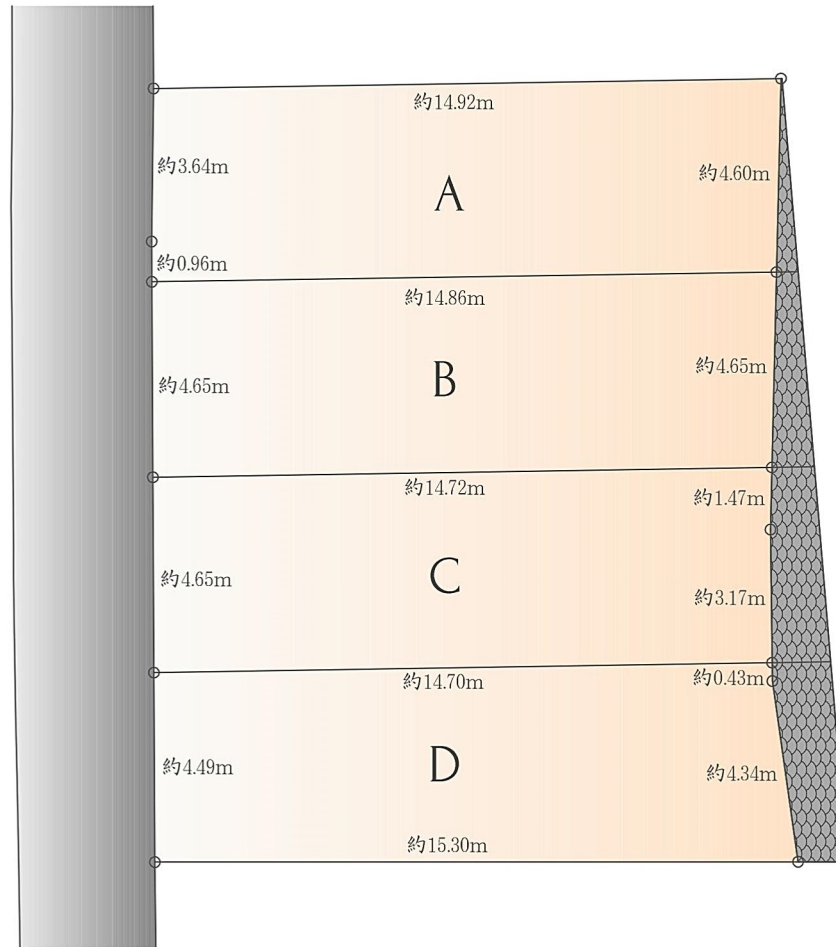
建物参考プラン価格/2,600万円(税込)
総額 / 8,590万円(税込)

敷地面積/約 **74.04** m²
(内法地部分 5.68m²含む)

土地価格(建築条件無し)

D 5,990 万円

敷地面積/約 **75.38** m²
(内法地部分 6.22m²含む)



～ 物件概要 ～

- 種別 売地(A,D建築条件無し・B,C建築条件付)
- 所在地 東京都北区上十条5丁目31番7号(旧住居表示)
東京都北区上十条5丁目34番34(地番)
- 総区画数 4区画
- 販売区画数 4区画
- 区域区分 都市計画区域・市街化区域
- 用途地域 第一種中高層住居専用地域
- 公法制限 準防火地域・新たな防火規制区域・第2種高度地区・敷地面積の最低限度65m²・十条北地区地区計画・景観法・宅地造成及び特定盛土等規制法
- 建ぺい率 60%(*準防火地域内の準耐火建築物の場合+10%)
- 容積率 150%
- 土地権利 所有権
- 地目 宅地
- 別途私道負担面積 SB部分 37.70m²(持分 各1/5)
- 設備 電力各社・公営水道・都市ガス・本下水
- 接道 西側約3.3m私道(SB後)
- 売主 株式会社エスケーホーム 国土交通大臣(1)第10669号

※ 現況と相違がある場合、現況を優先します。
 ※ 参考プランが提示されている場合、構造計算、日影規制、建築確認申請等を経ていない為、参考プランと同等の規模、形状の建築ができない場合があります。



Free Call 0120-554-019

Tel:03-6680-1161 Fax:03-3348-6568

〒163-0215

東京都新宿区西新宿2丁目6-1 新宿住友ビル15階

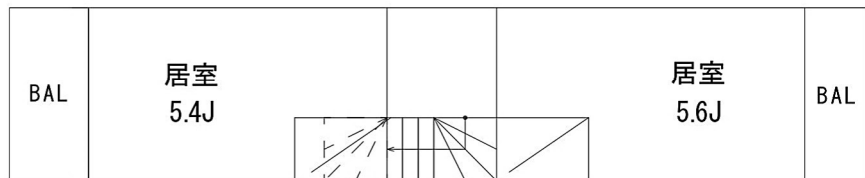
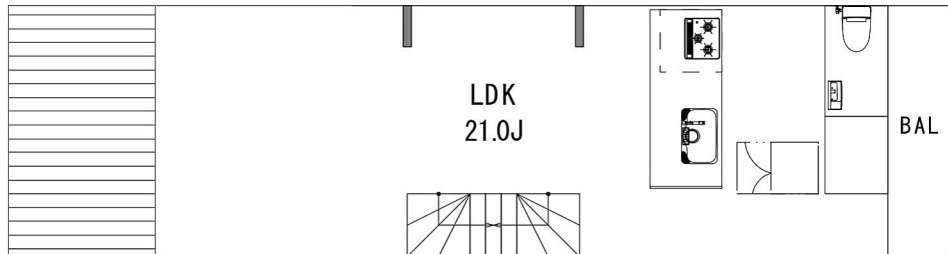
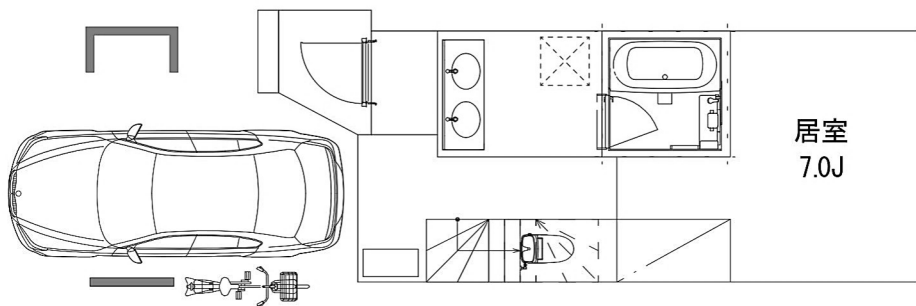
営業時間 AM9:00～ 年末年始を除き無休

東京都知事免許 (6)第78633号 取引形態: 媒介



PLAN B

参考プラン面積
約111m²
(車庫部分等 約10m²含む)



PLAN C

参考プラン面積
約111m²
(車庫部分等 約10m²含む)

