

戸建

# 杉並区下高井戸3丁目

## 価格 9,190 万円

京王線

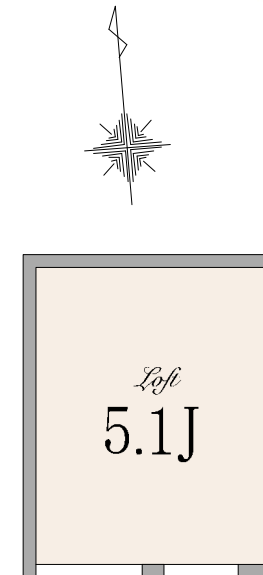
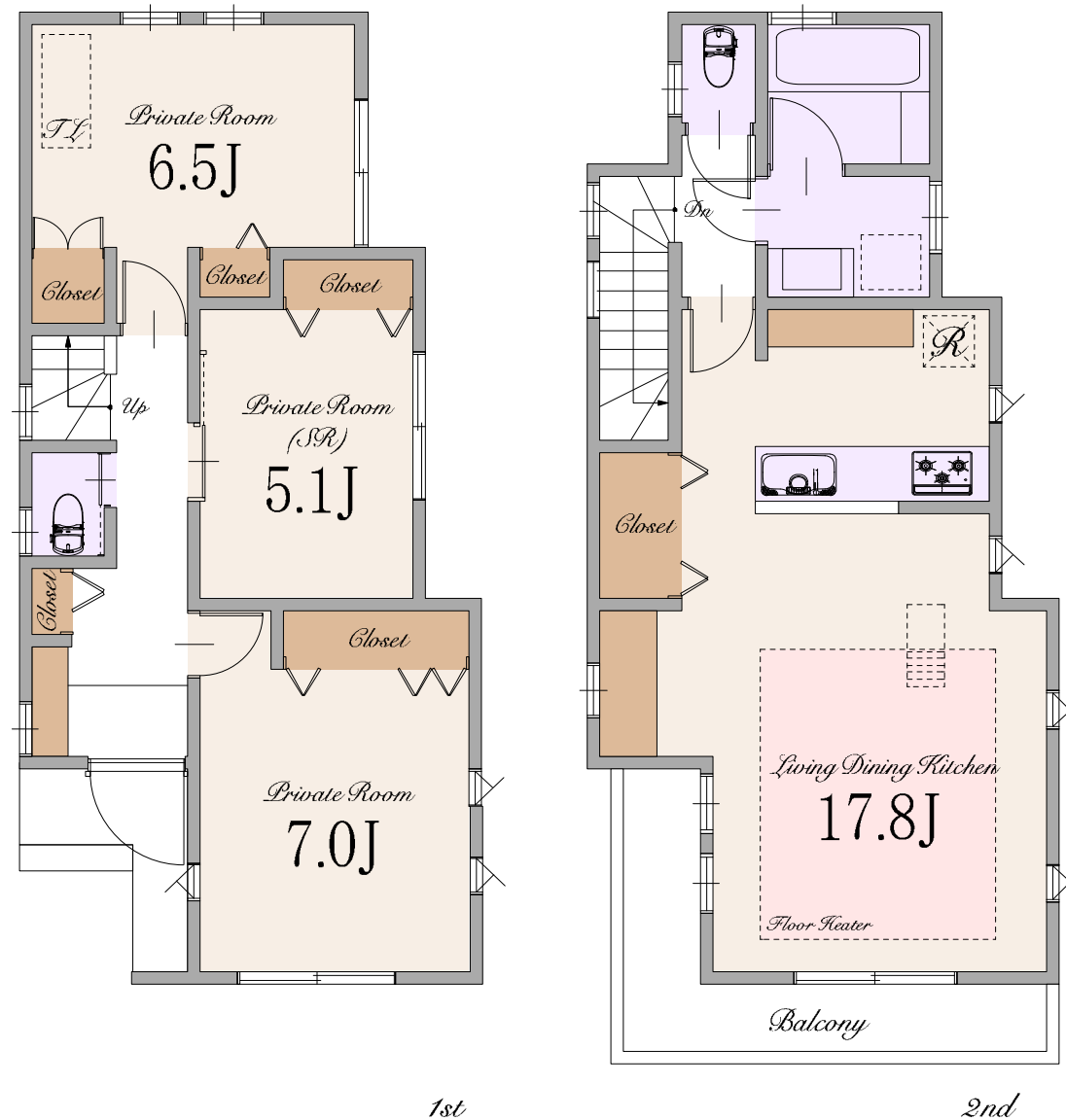
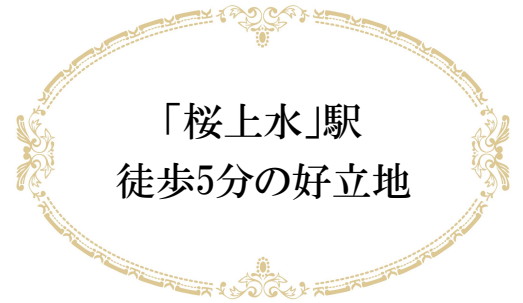
「桜上水」駅 徒歩5分

京王井の頭線

「西永福」駅 徒歩11分

京王線

「下高井戸」駅 徒歩16分



敷地面積: 110.64m<sup>2</sup>  
 建物面積 1F: 42.76m<sup>2</sup>  
 2F: 42.26m<sup>2</sup>  
 合計: 85.02m<sup>2</sup>

【物件概要】□種別/中古戸建□所在地/東京都杉並区下高井戸3丁目14番6号(住居表示)□地目/宅地□用途地域/第1種低層住居専用地域□建ぺい率/40%□容積率/80%□土地権利/所有権□区域区分/都市計画区域・市街化区域□公法制限/準防火地域・第2種高度地区・緑化地域・景観法□間取り/2LDK+S□構造/木造2階建□設備/電力各社・公営水道・都市ガス・本下水□接道状況/西側約4.0m私道□私道負担部分(SB部分)/23.3m<sup>2</sup>(各1/5)□建築年月/2021年2月末□現況/居住中□引き渡し/相談(条件有)□備考/現況有姿□媒介会社/株式会社エスケーホームホームプロパティ



Tel. 090-2318-4772 (担当:小林)  
 Mail: t.kobayashi@skhome-pro.jp

〒163-0215  
 東京都新宿区西新宿2丁目6-1 新宿住友ビル15階  
 営業時間 AM9:00～ 年末年始を除き無休  
 東京都知事免許(6)第78633号 取引形態: 媒介  
 手数料: 分かれ



(公社) 全日本不動産協会 (公社) 不動産保証協会 (公社) 首都圏不動産公正取引協議会