

売地(建築条件無し)

# Luxsis 下高井戸 Vol.31

京王線・東急世田谷線

「下高井戸」駅 徒歩 6分

東急世田谷線

「松原」駅 徒歩 9分

京王線

「桜上水」駅 徒歩 11分

京王線・京王井の頭線

「明大前」駅 徒歩 18分

土地価格

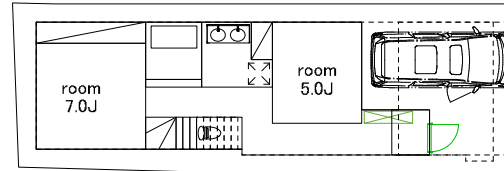
8,990 万円

敷地面積 / 約 93.50 m<sup>2</sup>

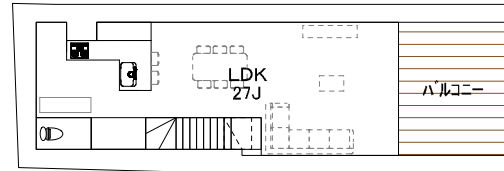
参考プラン

3,000 万円(税込)

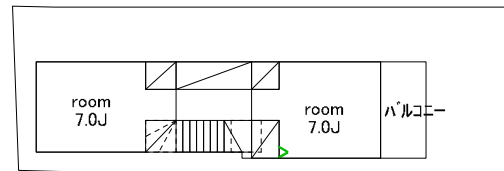
参考プラン面積 / 約 130 m<sup>2</sup>



1st



2nd



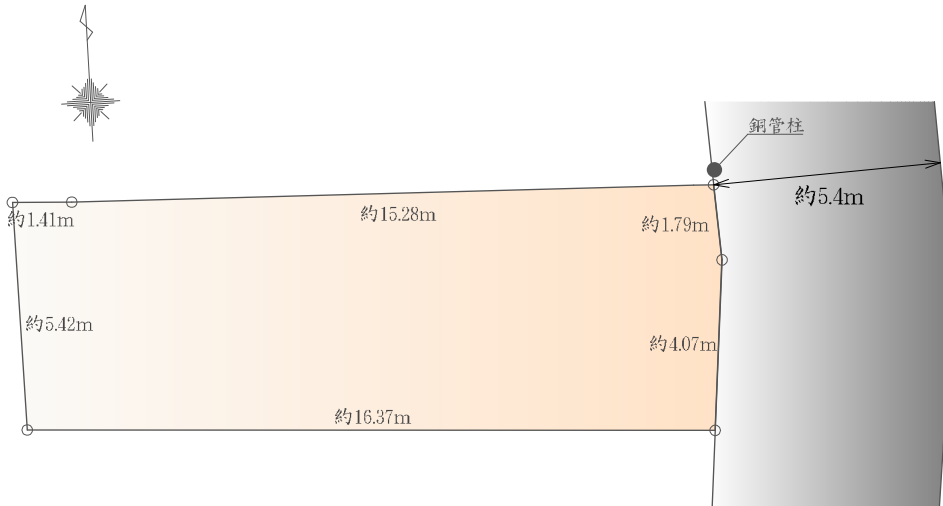
3rd



## ～ 物件概要 ～

- 種別 売地(建築条件無し)
- 所在地 東京都世田谷区赤堤5丁目14番18号(旧住居表示)  
東京都世田谷区赤堤5丁目546番15(地番)
- 総区画数 1区画
- 販売区画数 1区画
- 区域区分 都市計画区域・市街化区域
- 用途地域 第一種中高層住居専用地域
- 公法制限 準防火地域19m・第2種高度地区・  
景観法・都市緑地法・敷地面積の最低限度70m<sup>2</sup>・  
下高井戸周辺地区地区街づくり計画・  
街づくり誘導地区
- 建ぺい率 60%
- 容積率 200%
- 土地権利 所有権
- 地目 宅地
- 敷地面積 左記参照
- 別途私道負担面積 無し
- 設備 電力各社・公営水道・都市ガス・本下水
- 接道 東側約5.4m公道私道

※ 現況と相違がある場合、現況を優先します。  
※ 参考プランが提示されている場合、構造計画、口形規制、建築確認申請等を経ていない、参考プランと同等の規模、形状の建築ができない場合があります。



# 0120-554-019

Tel:03-6680-1161 Fax:03-3348-6568

〒163-0215

東京都新宿区西新宿2丁目6-1 新宿住友ビル15階

営業時間 AM9:00～ 年末年始を除き無休

東京都知事免許 (5)第78633号 取引形態: 媒介



(公社) 全日本不動産協会 (公社) 不動産保証協会 (公社) 首都圏不動産公正取引協議会