

売地(建築条件無し)

東京メトロ有楽町線・東京メトロ副都心線

東京メトロ有楽町線・東京メトロ副都心線

都営大江戸線・西武池袋線

Luxsis 氷川台 Vol.12

「氷川台」駅 徒歩 **8分**

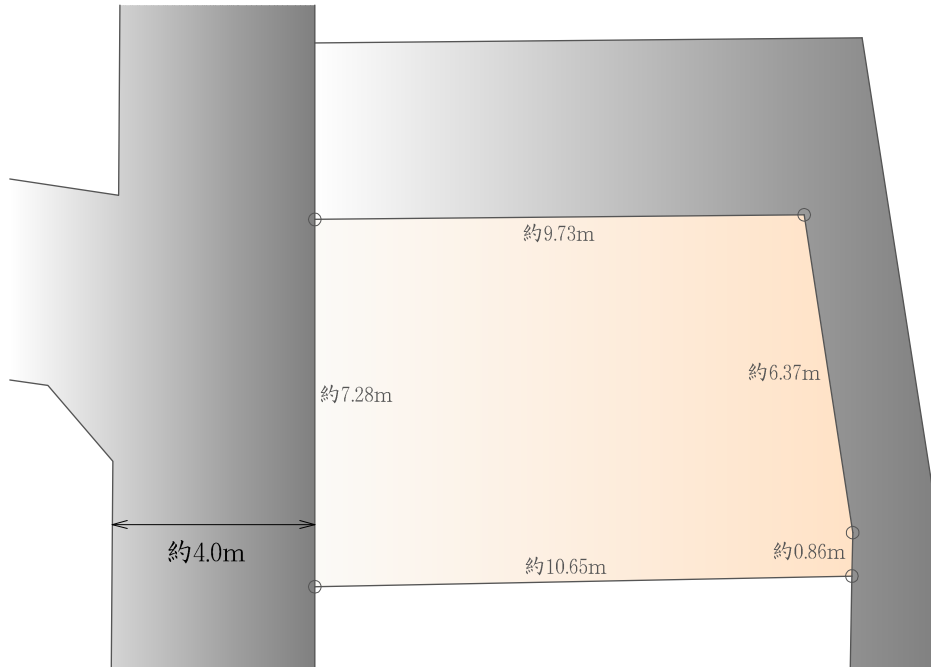
「平和台」駅 徒歩 **15分**

「練馬」駅 徒歩 **20分**

土地価格

4,690 万円

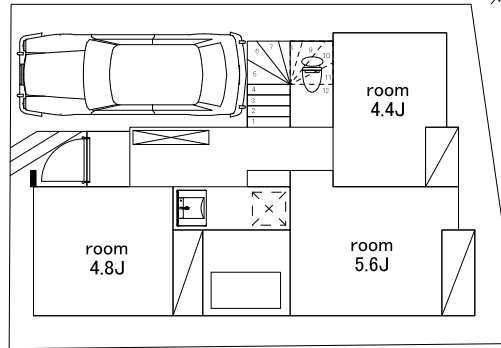
敷地面積 / 約 **74.21m²**



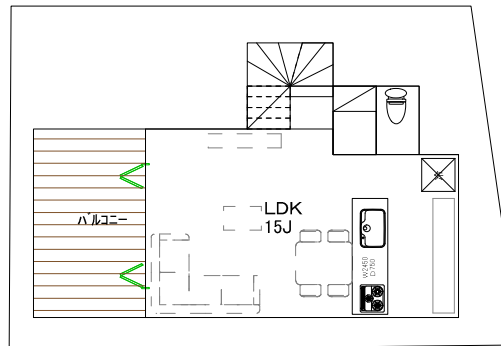
参考プラン

2,100 万円(税込)

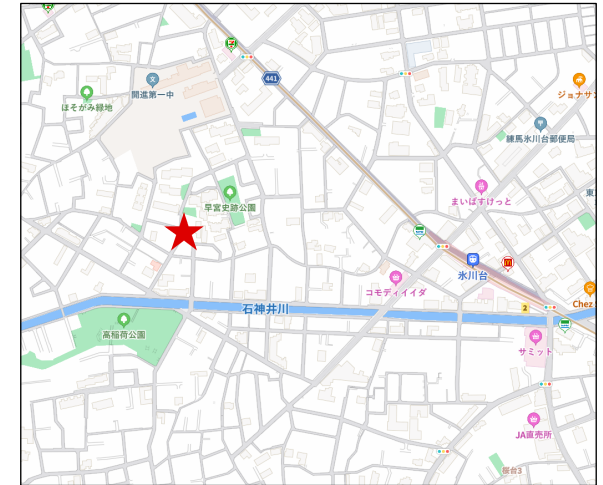
参考プラン面積 / 約74m²



1st



2nd



～ 物件概要 ～

- 種別 売地(建築条件無し)
- 所在地 東京都練馬区早宮1丁目18番14号(旧住居表示)
- 総区画数 1区画
- 販売区画数 1区画
- 区域区分 都市計画区域・市街化区域
- 用途地域 第一種低層住居専用地域
- 公法制限 準防火地域・第1種高度地区・絶対高さ制限10m・
- 建ぺい率 50%
- 容積率 100%
- 容積率 100%
- 土地権利 所有権
- 地目 宅地
- 敷地面積 左記参照
- 設備 電力各社・公営水道・都市ガス・本下水
- 接道 西側約4.0m公道

※ 現況と相違がある場合、現況を優先します。
 ※ 参考プランが提示されている場合、構造計算、日影規制、建築確認申請等を経ていない為、参考プランと同等の規模、形状の建築ができない場合があります。



0120-554-019

Free Call

Tel:03-6680-1161 Fax:03-3348-6568

(公社) 全日本不動産協会 (公社) 不動産保証協会 (公社) 首都圏不動産公正取引協議会

〒163-0215

東京都新宿区西新宿2丁目6-1 新宿住友ビル15階

営業時間 AM9:00～ 年末年始を除き無休

東京都知事免許 (5)第78633号 取引形態: 媒介

