

売地(建築条件無し)

# Luxsis 西荻窪 Vol.27

JR中央・総武線

「西荻窪」駅 徒歩 **11分**

京王井の頭線

「久我山」駅 徒歩 **19分**

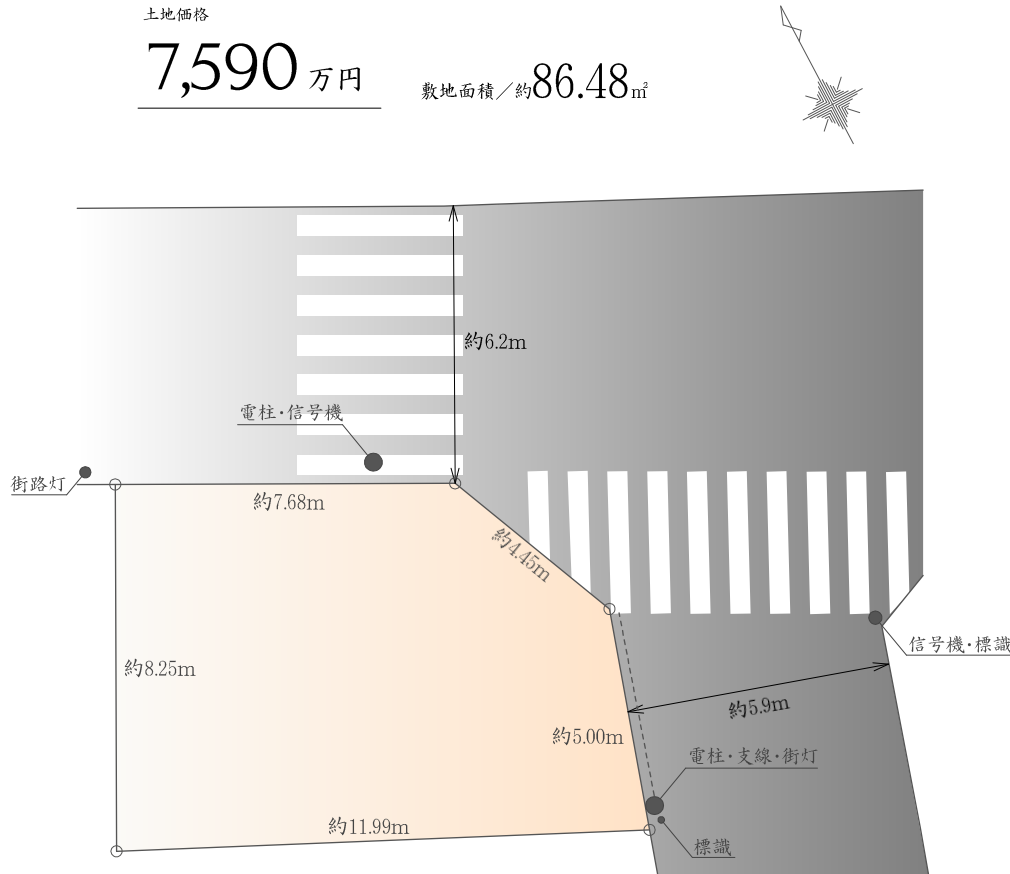
JR中央・総武線 東京メトロ丸ノ内線

「荻窪」駅 徒歩 **20分**

土地価格

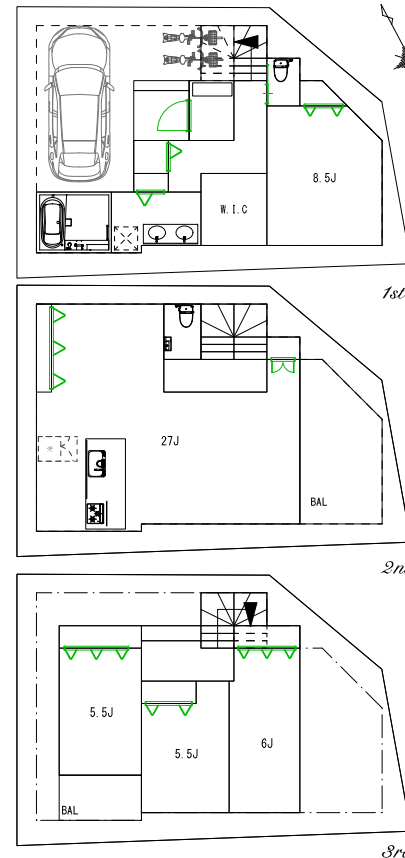
## 7,590 万円

敷地面積/約86.48㎡



参考プラン 3,900 万円(税込)

参考プラン面積/約139㎡



### ～ 物件概要 ～

- 種別 売地(建築条件無し)
- 所在地 東京都杉並区宮前3丁目33番12号(旧住居表示)  
東京都杉並区宮前3丁目484番12(地番)
- 総区画数 1区画
- 販売区画数 1区画
- 区域区分 都市計画区域・市街化区域
- 用途地域 第一種中高層住居専用地域
- 公法制限 準防火地域・第2種高度地区・敷地面積の最低限度60㎡  
・景観法・航空法
- 建ぺい率 60%(70%斜角地緩和(により))
- 容積率 200%
- 土地権利 所有権
- 地目 宅地
- 敷地面積 左記参照
- 別途私道負担面積 無し
- 設備 電力各社・公営水道・都市ガス・本下水
- 接道 北東側約6.2m公道・南東側約5.9m公道

※ 現況と相違がある場合、現況を優先します。  
 ※ 参考プランが提示されている場合、構造計算、日影規制、建築確認申請等を経ていない為、参考プランと同等の規模、形状の建築ができない場合があります。



# 0120-554-019

Free Call  
 Tel:03-6680-1161 Fax:03-3348-6568

〒163-0215  
 東京都新宿区西新宿2丁目6-1 新宿住友ビル15階  
 営業時間 AM9:00～ 年末年始を除き無休  
 東京都知事免許 (5)第78633号 取引形態: 媒介



(公社) 全日本不動産協会 (公社) 不動産保証協会 (公社) 首都圏不動産公正取引協議会